

ALLE MASSE SIND VOR ORT ZU PRÜFEN!

DIE ANGABEN UND LAGE DER DECKENDURCHBRÜCHE BEZIEHEN SICH AUF DIE DECKE ÜBER DEM JEWEILIGEN GESCHOSS.

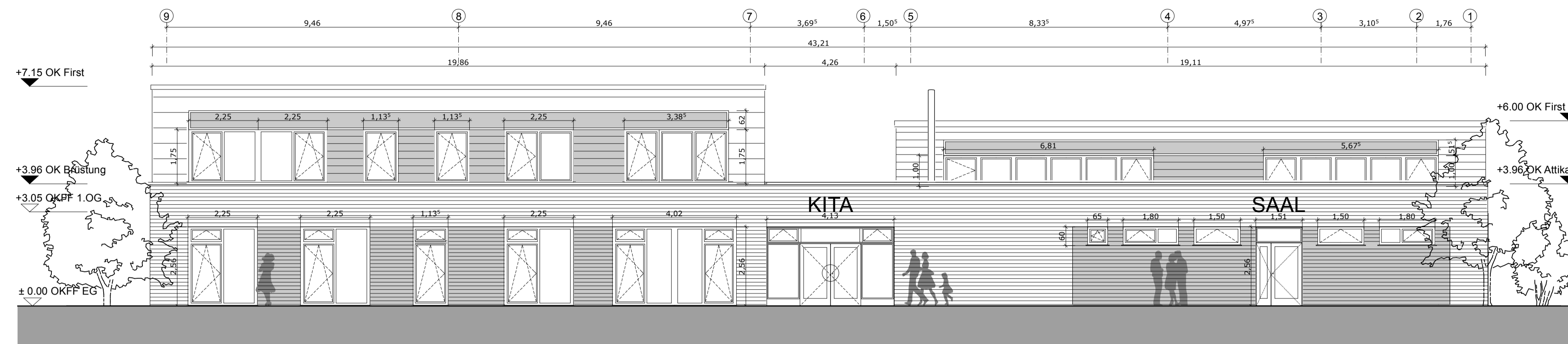
DIE ANGABEN ZU TÜR-, FENSTER- SOWIE BRÜSTUNGSHÖHEN BEZIEHEN SICH AUF OK FERTIGFUSSBODEN!

DIE HÖHENANGABEN ZU UNTER- BZW. OBERKANTEN VON UNTER- BZW. ÜBERZÜGEN, STÜRZEN SOWIE DECKEN BEZIEHEN SICH AUF OK FERTIGFUSSBODEN EG ±0.00.

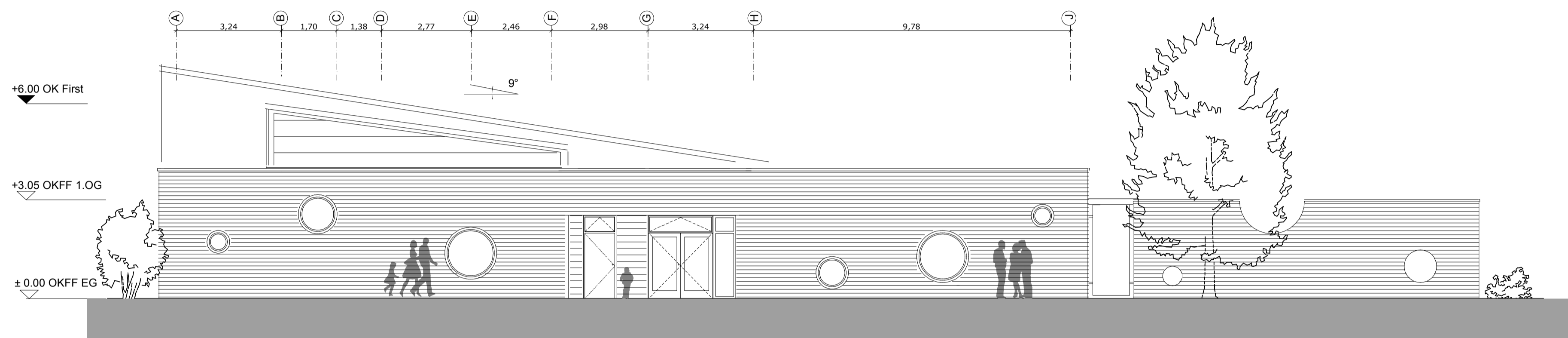
DIE VORLIEGENDEN AUSFÜHRUNGSPÄNE SIND IM ZUSAMMENHANG MIT DER GEPRÜFTEN STATISCHEN UND WÄRMESCHUTZBERECHNUNG & BRANDSCHUTZ ZU VERWENDEN.

ALLE NICHTTRAGENDEN LEICHTBAUWÄNDE SIND MIT ZWEILAGIGER BEPLANKUNG AUSZUFÜHREN.

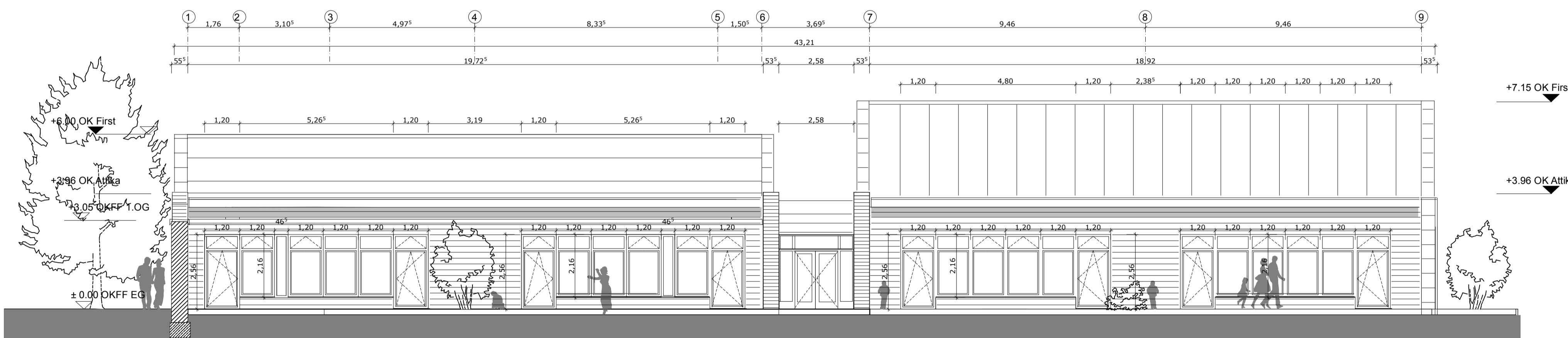
SÄMTLICHE FÜR DIE HAUSTECHNIK ERFORDERLICHEN ANGABEN WIE DURCHBRÜCHE, SCHACHTABMESSUNGEN UND LEITUNGSFÜHRUNG SIND VOM HAUSTECHNIKER ZU PRÜFEN UND FREIZUGEBEN!



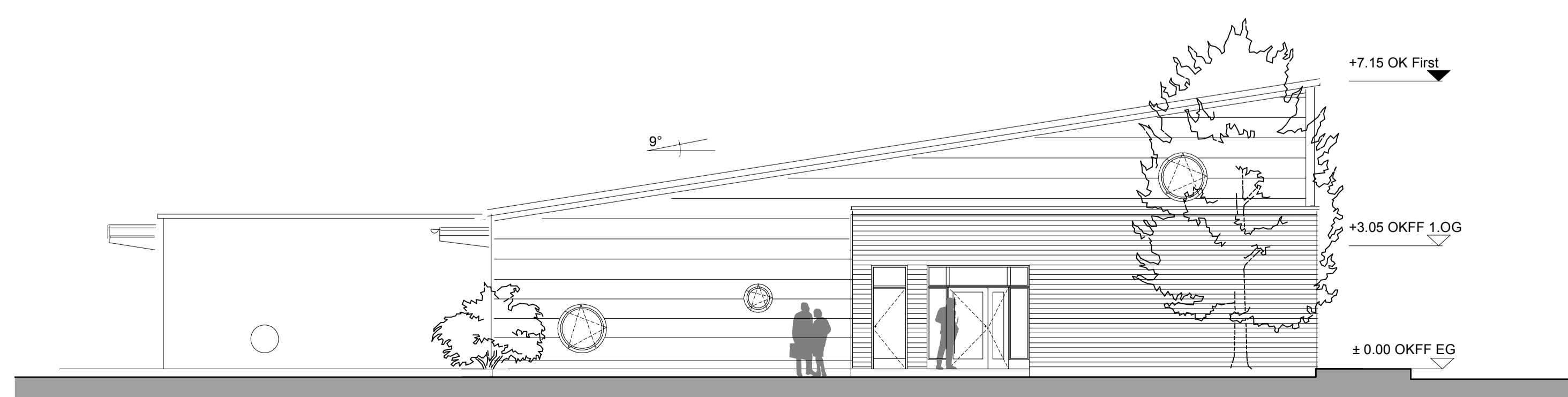
ANSICHT NORDWEST



ANSICHT SÜDWEST



ANSICHT SÜDOST



ANSICHT NORDOST

VORABZUG

Projekt:	Neubau einer Kindertagesstätte Reinfeld - Schulzentrum Bischofsteicher Weg 75b 23858 Reinfeld	
Bauherr:	Stadt Reinfeld (Holstein) Paul-von-Schoenaich-Str. 14 23858 Reinfeld (Holstein)	
Architekten:	Stiebe + Klose-Architekten GbR Herderstr. 4 24116 Kiel Tel: 0431-305 35 61 Fax: 0431-305 31 58	
Planstand:	Ausführungsplanung	
Planinhalt:	ANSICHTEN	
Maßstab:	1:100	
Datum:	25.03.2013	A 06